

Akryl hydrofobowy o potwierdzonej jakości:

powyżej 10 mln zaimplantowanych soczewek, ponad 15 lat na rynku światowym.

Znaczna redukcja PCO:

tylna powierzchnia soczewki Nanex™ została poddana procesowi obróbki aktywnym tlenem.

Ochrona rany:

minimalizacja rozciągania rany i inwazyjności procedury została osiągnięta dzięki najmniejszej średnicy noska injectora wśród preładowanych soczewek hydrofobowych (w systemie open-loop): średnica zewnętrzna końcówki: 1.62 mm.

Preładowany system 4 w 1 daje możliwość wyboru preferowanej wersji implantacji:

Hoya Surgical proponuje w tym zakresie system tłokowy i/lub wkręcany oraz możliwość aktywacji osłony tipa, która w zależności od preferencji operatora zmienia głębokość wprowadzenia noska do komory oka.

Więcej informacji zobacz tutaj

HFDS (High Frequency Deep Sclerotomy)

leczenie jaskry otwartego kąta przesączania



HFDS to innowacyjna metoda walki z jaskrą otwartego kąta przesączania. Szybka i skuteczna alternatywa dla zabiegu trabekulektomii. Połączona z zabiegiem usunięcia zaćmy daje dodatkową możliwość permanentnego obniżenia ciśnienia wewnątrzgałkowego.

Zabieg HFDS (High Frequency Deep Sclerotomy) polega na wykonaniu sześciu kieszonek filtracyjnych, umożliwiających odpływ cieczy wodnistej z przedniej komory przez bełczkowanie do kanału Schlemma. Jest to metoda unikatowa, którą można wykonać wyłącznie przy pomocy aparatu firmy Oertli z wykorzystaniem **końcówki HFDS Glaucoma Tip**.



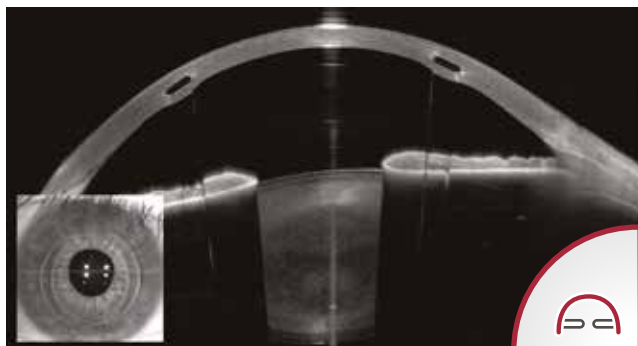
Więcej informacji zobacz tutaj

Anterion

modułowa platforma do obrazowania przedniego odcinka oka

HEIDELBERG
ENGINEERING

Doskonała jakość zdjęć dzięki zastosowaniu Swept Source OCT



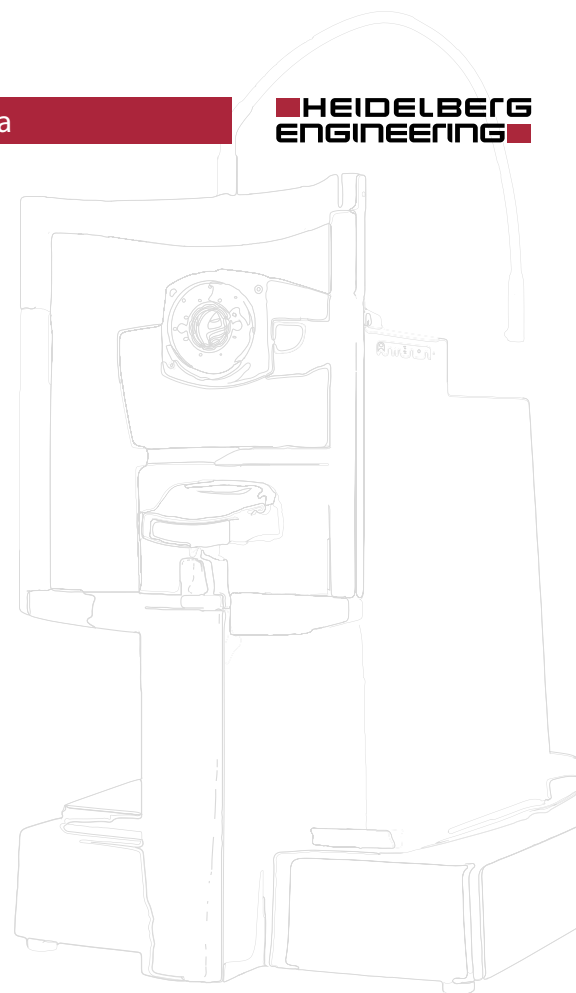
Dostępne są 4 moduły obrazowania:

Imaging App, Cornea App, Cataract App, Metrics App

Jeden system wiele możliwości:

budowa modułowa aparatu pozwala na zastąpienie kilku urządzeń, takich jak: biometr, topograf, pachymetr, OCT przedniego odcinka, jednym urządzeniem, wbudowany Eyetracker determinuje jakość badania OCT.

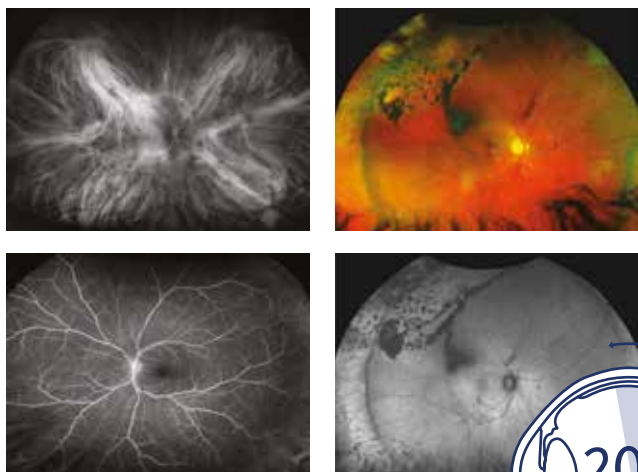
[Więcej informacji zobacz tutaj](#)



California

skaningowa laserowa oftalmoskopia

optos®



Zakres kątowy obejmujący 200° bez konieczności rozszerzania źrenicy.

Czas pomiaru poniżej 0.5 s.

Tryby:

- barwna fotografia szerokokątna dna oka (tryb **optomap**),
- autofluorescencja (tryb **optomap® af**),
- angiografia fluoresceinowa (**optomap® fa**),
- angiografia indocjaninowa (**optomap® icg**).

